

EMBEDDED VISION SOLUTIONS

**Carrier Board,
AI Box PC &
Engineering Kit**



AVerMediaについて	3
製品紹介	4
生産体制とカスタマイズ	5
AVerMediaが選ばれる理由	6
主な用途	7
BSP カスタマイズサービス	8
キャリアボード	9
AI Box PC	10
開発用キット	11





Proven history of deploying globally successful projects

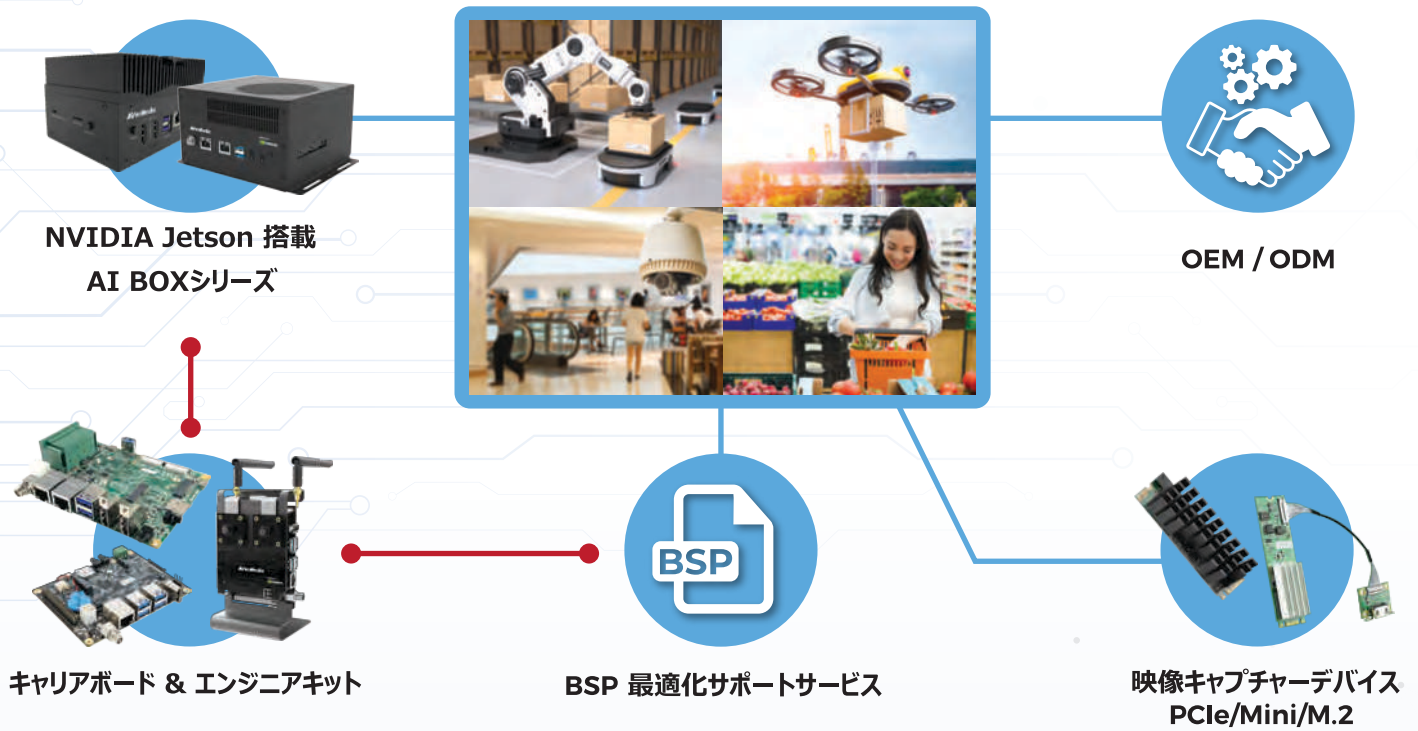
AVerMediaは1990年に台湾で設立され、イメージキャプチャと映像伝送用途のハードウェア、及び、ソフトウェアを専門として、顧客体験の向上と、効果的かつ幅広いプロフェッショナル分野におけるコミュニケーション能力を特長としてグローバルに製品、サービスを展開している企業です。これまでAVerMediaは359を超える、映像、音響に関連する技術の特許を取得しています。

近年、AVerMediaは、高品質なオーディオビジュアル製品をグローバル展開している経験を活かしてEdge AI 関連製品を展開しています。主に AI BOX PC、キャリアボード、キャプチャーカードなどの、NVIDIAのJetson SoM (System on Module)に関連する製品をバーティカルマーケットにおける様々な用途に幅広く提供しています。

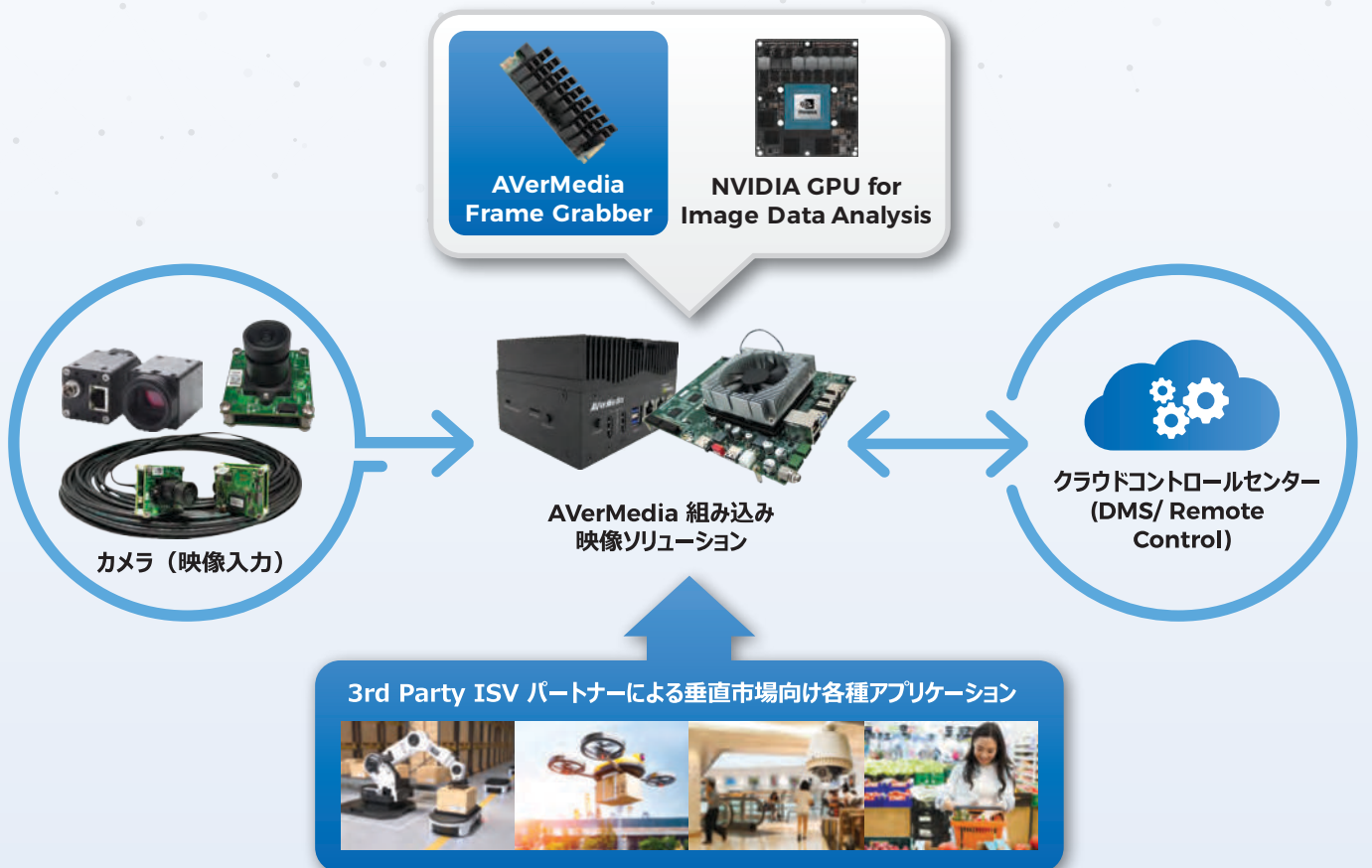
AVerMediaはNVIDIAのELITEレベルOEMパートナーとして認定されております。サポートドリブンチームによる迅速な対応により、高度な独自性をもったお客様の案件の展開を加速するお手伝いをいたします。AVerMediaをパートナーとして選んでいただくことで、お客様はより迅速な開発、展開や、柔軟性に富んだ協同作業によるシナジー効果、信頼性の高いデバイスを手にすることができます。

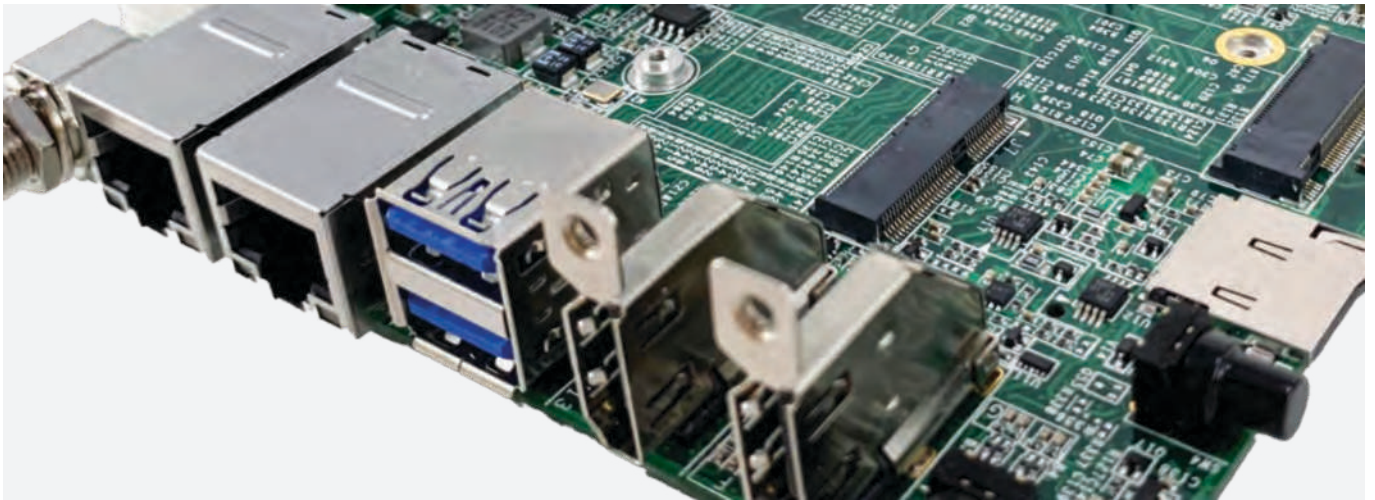


What We Do



Intuitive Platform Integration





A comprehensive set of manufacturing capabilities

数十年にわたり世界中で様々な賞を受賞する製品を開発し続けてきた経験を活かし、AVerMediaは世界中の名だたる企業からの Edge AI に関する技術的に厳しい要求に対してソリューションを提供することに誇りを持っています。私達のチームは常に変化し続ける業界の要求、個々のお客様の要求と期待を満足するために、製品、及び、生産設備の改良、改善を継続的に行い続けています。

私達の競争力や機敏さは、数十年にわたる研究開発と製造の経験、生産ラインを柔軟に活用しながらソリューションを迅速に革新する能力から生み出されています。

A reliable partner for your custom solutions

AVerMediaは全てのプロジェクトがそれぞれ独自のものであり、既存の製品ではお客様の要求を満たすことができない場合があると理解しています。AVerMediaは高度にカスタマイズされたプロジェクトにおいて、お客様と緊密に協力することで、よりお客様の仕様に合った高性能で信頼性の高いソリューションを開発するサービス主導のチームと共に、あらゆる範囲のカスタマイズサービスを提供しています。

ハードウェア： PCBサイズ、I/Oインターフェイス、各種認証

ソフトウェア： BSP、ドライバ、MCUファームウェア、アルゴリズム、アプリケーション

設計： ID、ME、UX、UI、GUI

熱設計： 耐高温環境設計

検証： システム、ハードウェア、BSP

映像処理技術は、カスタマイズされたプロジェクトにAVerMediaが提供できる核心的なバリューのひとつです。AVerMediaは複数種のI/Oポートで複数台のカメラの動作をサポートしており、例えば、AHD、MIPI、HDMI、USB、SDI、IPカメラなどのカメラに幅広く対応します。更に、画面の暗転、画面停止、フレームレートの低下、ちらつき、遅延などの問題に効率的に対応します。

AVerMediaはこれまで成功を収めた無数のプロジェクトにおいて、数多くのグローバル企業と協業してきました。この成功の歴史はAVerMediaの最先端の設計技術と深い垂直的専門知識を示しており、お客様のプロジェクトを成功に導くことができる自信の根拠になっています。



We deliver excellence

AVerMedia の Embedded Vision Solution は、顧客のニーズを細部まで満たす最高品質の製品とサービスを提供することに専念しています。

インテグレーションに関する経験は、クライアントの時間と費用を節約する製品のカスタマイズに不可欠です。さらに、AVerMedia は、新しい技術の設計開発において優位性を維持するために、重要なR&D投資を継続的に行っています。

AVerMedia は、主要なテクノロジーベンダーと協力してベンダーアーリーアクセスプログラムに参加することで、クライアントが常に最新のテクノロジーにアクセスできるようにしています。



Solid R&D expertise

AVerMedia は、最新のA/V技術に関する359件の特許を所有しており、AVerMedia 社員の約36%を占めるR&Dは、お客様に可能な限り最高のソリューションを提供するために継続的に研究開発に取り組んでいます。



Customization

お客様の個々のプロジェクトに合わせて業界特有のカスタマイズをタイムリーに提供します。さらに、SDK、ドライバーのカスタマイズをご要望に応じて対応することが可能です。



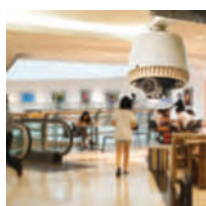
Timeliness

ご安心ください、AVerMediaは 常に、お客様のプロジェクトをタイムリー、かつ効率的な方法で進めていただくために必要なお手伝いを提供いたします。



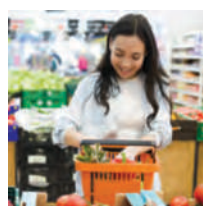
Dedicated Support

AVerMedia は最小限の工数だけで迅速な展開を保证することに専念しています。我々のチームはお客様が経験する可能性のある問題を効率的かつ、効果的な方法で解決する準備を常に整えています。



Smart Security

- 温度マッピング
- 行動分析、アクセス制限区域への侵入制御
- 人物分析、分類



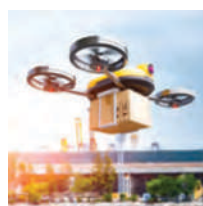
Smart Retail

- スムーズな自動会計システムの実現によるシームレスなショッピング体験
- 待ち時間なし/短縮して計量



AMRs

- 高精度なオペレーション制御による生産性の向上
- 安全性の向上
- 柔軟な移動



Drone

- 輸送、セキュリティ、検査、など様々な用途に展開
- 幅広い用途とコストメリットの恩恵が得られる
- 迅速な対応と詳細な分析



Sport

- プレイヤーのパフォーマンスの向上を手助け
- 視聴者の反応を分析することで最高の瞬間を認識
- プレイヤーのスカウティングを手助け



Medical Imaging



- 検出と特性評価の能力の向上
- 複雑な映像を診断用画像として分析
- 高精度医療の実現とリスク評価

AVerMedia は NVIDIA Jetson モジュールを搭載した、AI Edge コンピューティングによるソリューションをスマートセキュリティ、スマートファクトリー、スマートリテール、スマートロジスティクス、AMRsなどの特定市場を主要なターゲットとして展開しています。

さらにハードウェアプロバイダーとして、Board Support Package (BSP)のカスタマイズ、最適化サービスを付加価値として提供しており、AVerMedia が選ばれるコアバリューのひとつになっています。

PCBの設計から検証まで自社で行うことにより、すべての市場に合わせた専用のソリューションの提供、さらにアプリケーションの様々な要求を満たすためのカスタマイズによりBSPを最適化するサービスの提供が可能です。

Industrial solutions & BSP optimized services for vertical markets

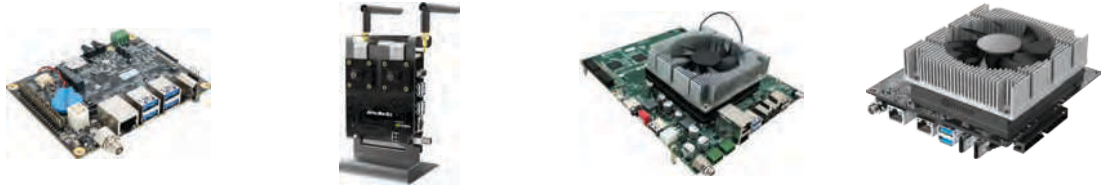
Vertical Markets	VERTICAL MARKETS				
					
	AMR	Drone	Security	Medical Imaging	
	PRODUCTION	Pre-install SDK or SW / Install Image & Test			
Recommended BSP Optimization	SYSTEM	Boot Sequence			
		Change Logo	V	V	V
		One Button to Default	V	V	V
		Boot from SD/SSD	V	V	V
		Simplification		V	
		Software Secure	V	V	V
		OTA	V	V	
		Config Change			V
	DEVICE	Expansion Header Config	V	V	
		Driver/Core Customize	V	V	V
		DMS	V		
		Wi-Fi	V	V	V
		Thermal			V
		4G/5G	V	V	V
Hardware Solutions	SUGGESTED MODELS	D315AOB	D1310XB/D1310NB	D1150XB/D1150NB	D315AOB
	ENGINEERING KIT/BOX PC/CARRIER BOARD WITH NVIDIA JETSON MODULE / VIDEO CAPTURE CARD				
					



Model name	EN715	D131	NX215	AG411	D315
Jetson Nano	•		•		
Jetson TX2 NX	•		•		
Jetson Xavier NX	•		•		
Jetson Orin NX/ Jetson Orin Nano		•	•		
Jetson AGX Xavier				•	
Jetson AGX Orin					•
HDMI Output 3840x2160 at 60Hz	1	1	2 (1 for Nano/Orin NX)	2	1
USB 3.0/USB 2.0	2/0	4/0	3/0	2/3	2/2
GbE/10G/POE	1/0/0	1/0/1 (POE optional)	2/0/0	2/0/0	1/1/0 (3x 10G Optional)
Storage	1x Micro SD	1x M.2 key M	<ul style="list-style-type: none"> • 1x Micro SD (0 for Orin NX) • 1x M.2 key M 	<ul style="list-style-type: none"> • 1x Micro SD • 3x M.2 key M 	<ul style="list-style-type: none"> • 1x Micro SD • 1x M.2 key M
mPCIe	0	0	0	4	1
M.2 key E for Wifi or 5G	0	1	1 (0 for Nano)	1	1
4G/5G support	-	4G/5G (need adapter card)	-	-	4G/5G (5G need adapter card)
Others	20pin (UART, I2C, GPIOs)	<ul style="list-style-type: none"> • 40pin(UART, SPI, I2C, I2S, GPIOs) • 1x CAN 	20pin(UART, I2C, GPIOs, CAN) (Nano doesn't support CAN)	<ul style="list-style-type: none"> • 1x RS485 • 1x CAN • 40pin(UART, I2C, GPIOs) 	<ul style="list-style-type: none"> • 1xCAN • 1x SIM slot • 1x PCIe (x16) • 40pin(UART, SPI, I2C, I2S, CAN, GPIOs)
Camera support	<ul style="list-style-type: none"> • 2x 2 lane MIPI CSI-2 • 1x 4 lane MIPI CSI-2 • USB camera 	<ul style="list-style-type: none"> • 2x 2 lane MIPI CSI-2 • 1x 4 lane MIPI CSI-2 • USB camera • IP camera 	<ul style="list-style-type: none"> • 2x 2 lane MIPI CSI-2 • 1x 4 lane MIPI CSI-2 • USB camera • SDI/HDMI camera via capture card 	<ul style="list-style-type: none"> • USB camera • SDI/HDMI camera via capture card 	<ul style="list-style-type: none"> • 1x 120pin for MIPI/ GMSL2/FPD link/ V-by- One® HS camera • SDI/HDMI camera via capture card
Capture card support	-	-	CN311H, CN312S, CN312M	CN311H, CN312S, CN312M	CN311H, CN312S, CN312M, CL312H1
Operating temperature	0 °C~70 °C	0 °C~70 °C	0 °C~70 °C	-20 °C~85 °C	-20 °C~85 °C
Dimensions (LxW) mm	87 x 70.6	113 x 105	126 x 96	220 x 170	141.5 X 133.5
AC/DC Adapter	Optional	Optional	Optional	Include (54V/2.78A)	Include (54V/2.78A)



Model name	NO11B NX21B	NX21B	NO11B NX21B D1150XB D1150NB	AG41B	D315A0B
Jetson Nano	•		•		
Jetson Xavier NX	•	•	•		
Jetson Orin NX			•		
Jetson AGX Xavier				•	
Jetson AGX Orin					•
HDMI Output 3840x2160 at 60Hz	1	1	2 (1 for Nano/Orin NX/ Orin Nano)	2	1
USB 3.0 /USB 2.0	2/0	2/0	3/0	2/3	2/2
GbE/10G/POE	1/0/0	1/0/8	2/0/0	2/0/0	1
Storage	1x Micro SD	1x SATA	<ul style="list-style-type: none"> 1x Micro SD (0 for Orin NX/Orin Nano) 1x M.2 Key M (256G SSD installed in box PC for Orin NX/Orin Nano) 	<ul style="list-style-type: none"> 1x Micro SD 3x M.2 key M 	<ul style="list-style-type: none"> 1x Micro SD 1x M.2 key M
mPCIe	0	1	0	3	1
M.2 key E for Wifi	0	0	1 (0 for Nano/Orin Nano)	1	1
4G/5G support	-	4G	-	-	4G/5G (5G need adapter card)
Others	20pin(UART, I2C, GPIOs)	<ul style="list-style-type: none"> 1x RS485 20pin(UART, I2C, GPIOs) 	20pin(UART, I2C, GPIOs, CAN) (Nano doesn't support CAN)	<ul style="list-style-type: none"> 1x RS485 1x CAN 40pin(UART, I2C, GPIOs) 	<ul style="list-style-type: none"> 1x CAN 1x SIM slot 1x PCIe (x16) 40pin(UART, SPI, I2C, I2S, CAN, GPIOs)
Camera support	<ul style="list-style-type: none"> 2x 2 lane MIPI CSI-2 1x 4 lane MIPI CSI-2 USB camera 	<ul style="list-style-type: none"> IP camera USB camera 	<ul style="list-style-type: none"> 2x 2 lane MIPI CSI-2 1x 4 lane MIPI CSI-2 (0 for Orin NX/Orin Nano) USB camera 	<ul style="list-style-type: none"> USB camera SDI/HDMI camera via capture card 	<ul style="list-style-type: none"> 1x 120pin for MIPI/CMSSL2/FPD link/V-by-One® HS camera SDI/HDMI camera via capture card
Capture card support	-	-	CN311H, CN312S, CN312M	CN311H, CN312S, CN312M	CN311H, CN312S, CN312M, CL312H1
Operating temperature					
Jetson Nano	0°C-60°C	-	0°C-60°C	-	-
Jetson Orin Nano	0°C-45°C	-	0°C-60°C	-	-
Jetson Xavier NX & Jetson Orin NX	0°C-55°C	0°C-50°C	0°C-55°C	-	-
Jetson AGX Xavier & Jetson AGX Orin	-	-	-	-10°C-60°C	-10°C-60°C
Thermal solution	Fan	Fanless	Fanless	Fanless	Fan/Fanless
Dimensions (LxWxH) mm	914 x 76.6 x 70	190 x 175 x 80	126 x 96 x 74	240 x 190 x 88.5 (Product only) 240 x 214 x 88.5 (With wall mounts)	Fan: 181.5 x 137 x 88 (with wall mount)
AC/DC Adapter	Include (12V/5A)	Include (54V/2.78A)	Include (12V/5A)	Include (54V/2.78A)	Include (54V/2.78A)



Model name	D131L* (with NVIDIA BSP)	D1310NB D1310XB	D313AX	D315AO
Module	Jetson Orin Nano/Jetson Orin NX	Jetson Orin Nano/Jetson Orin NX	Jetson AGX Xavier	Jetson AGX Orin
HDMI output	<ul style="list-style-type: none"> • 1x 4Kp30 for Orin Nano • 1x 4Kp60 for Orin NX 	<ul style="list-style-type: none"> • 1x 4Kp30 for Orin Nano • 1x 4Kp60 for Orin NX 	1x 4Kp60	1x 4Kp60
USB 3.0/USB 2.0	4/0	4/0	2/3	2/2
GbE /10G/PoE	1/0/1(Optional)	1/0/1(Optional)	2/0/0	1/1/0 (3x 10G Optional)
Storage	1x M.2 Key M	<ul style="list-style-type: none"> • 1x M.2 Key M (256G SSD installed) 	<ul style="list-style-type: none"> • 1x Micro SD • 3x M.2 key M 	<ul style="list-style-type: none"> • 1x Micro SD • 1x M.2 key M
mPCIe	0	0	4	1
M.2 key E for Wifi	0	1	1	1
4G/5G support	4G/5G (need adapter card)	4G/5G (need adapter card)	-	4G/5G (need adapter card)
Others	40pin (UART,SPI,I2C,I2S,GPIOs)	<ul style="list-style-type: none"> • 40pin (UART,SPI,I2C,I2S,GPIOs) • 1x CAN 	<ul style="list-style-type: none"> • 1x RS485 • 1x CAN • 40pin(UART, CAN, I2C, GPIOs) 	<ul style="list-style-type: none"> • 1x CAN • 1x SIM slot • 1x PCIe (x16) • 40pin(UART, SPI, I2C, I2S,CAN, GPIOs)
Camera support	<ul style="list-style-type: none"> • 1x 2 lane MIPI CSI-2 • USB camera • IP camera 	<ul style="list-style-type: none"> • 2x 2 lane MIPI CSI-2 • 1x 4 lane MIPI CSI-2 • USB camera • IP camera 	<ul style="list-style-type: none"> • USB camera • SDI/HDMI camera via capture card 	<ul style="list-style-type: none"> • 1x 120pin for MIPI/ GMSL2/ FPD link/V-by- One® HS camera • SDI/HDMI camera via capture card
Capture card support	-	-	CN311H, CN312S, CN312M	CN311H, CN312S, CN312M, CL312H1
Operating temperature	0°C~70°C	0°C~60°C	-20°C~85°C	-20°C~85°C
Fan	Optional	Yes	Yes	Yes
Dimensions (LxWxH) mm	113 x 105	With stand: 157 x 105 x85 (without antenna)	170 x 220 x 54.6	141.5 x 133.5 x63
Adaptor	Optional	Optional	Optional	Optional

AVerMedia

より詳しい製品情報やカスタマイズについては
以下のメールへお気軽にご相談ください。

contact@avermedia.com

ホームページ:

www.avermedia.com/professional/

Scan for PoC

